

LB Optimal 160

2-plan • BOA 160.4 m² • BYA 92.4 m² • Antal rum 6-7 • Byggnadshöjd 6.1 m
Taktlutning 27° • Nockhöjd 8.3 m • Husdesigner: Filip Behr

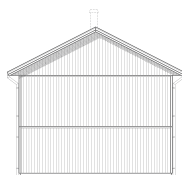


Illustrationerna visar även tillval

Det här är ett stort och välplanerat hus som är särskilt väl lämpat för mindre tomter. Den klassiskt symmetriska utformningen gör att huset passar fint i de flesta omgivningar. När du kliver in i den rymliga hallen har du fri sikt genom huset, till baksidan, detta tillsammans med trappans centrala placering, gör att huset präglas av ljus och rymd. Här finns gott om förvaringsmöjligheter, fyra sovrum på övervåningen och möjlighet till ett femte på första våningen, om du vill. Ett hus för det stora och växande hushållet.



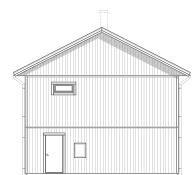
FASAD MOT ENTRÉ



FASAD MOT VÄNSTER



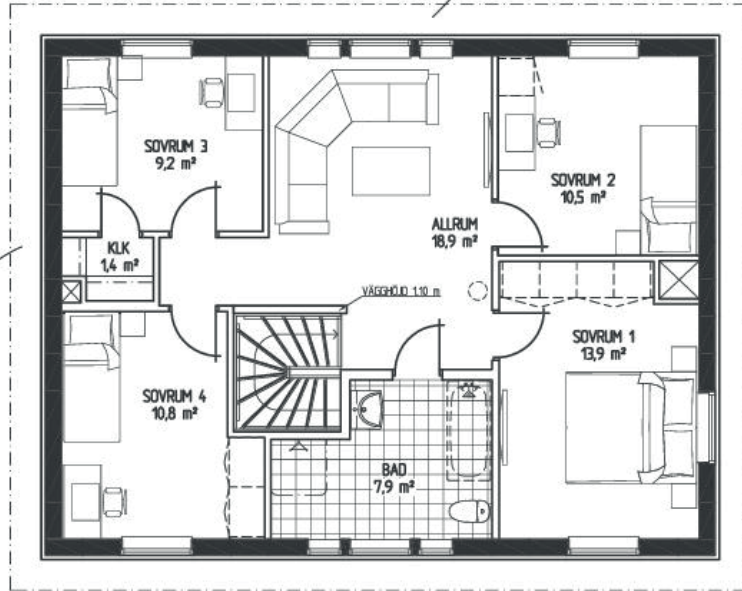
FASAD MOT BAKSIDA



FASAD MOT HÖGER

LB Optimal 160

VÄJ TILL BALKONG PÅ
BÅDE FRAM OCH BAKSIDA



VÄJ TILL FÖNSTERPAKET MED
FYRA FÖNSTER PÅ GAVEL

VÄJ TILL BURSPRÅK
MED BALKONG

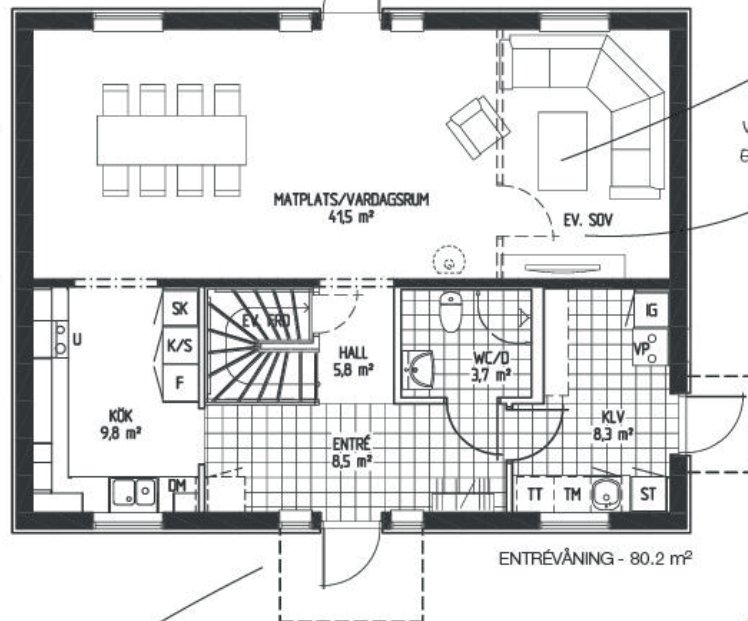
10934

ALTERNATIV KÖKSPLACERING

VÄJ TILL
FÖNSTERDÖRR

VÄJ TILL EXTRA SOVRUM
ELLER KONTOR

8450



VÄJ TILL STOR NEW ENGLAND-VERANDA

VÄJ TILL KOPPLAT
GARAGE MED VERANDA
SE LB OPTIMAL 148