

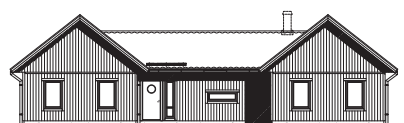
LB Optimal 161 Sadel

1-plan • BOA 160,6 m² • BYA 182,9 m² • Antal rum 6 • Byggnadshöjd 3,5 m
Taktlutning 27° och 37° • Nockhöjd 5,8 m • Ansvarig arkitekt Filip Behr

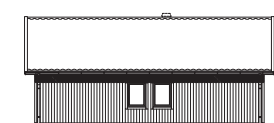


Illustrationerna visar även tillval

Det här är ett riktigt drömmhus vad gäller såväl planlösning som estetik. Det stilrena utförandet gör att det passar fint i alla slags miljöer och h-formens vinklar ger såväl skyddade uteplatser som spännande rumsytor interiört. Huset präglas av stora, ljusa sällskapsytor, öppen planlösning och gott om förvaringsmöjligheter. Husets master bedroom har egen klädkammare och badrum och ligger avskilt från de tre mindre sovrummen. Här finns en stor hall och ett rejält klädvårdsutrymme vid entrén. Sadeltaget bidrar till det klassiska utseendet och det här huset är perfekt för dig som vill ha en riktig New England-stil.



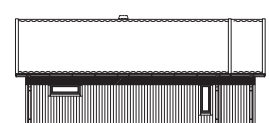
FASAD MOT ENTRÉ



FASAD MOT VÄNSTER

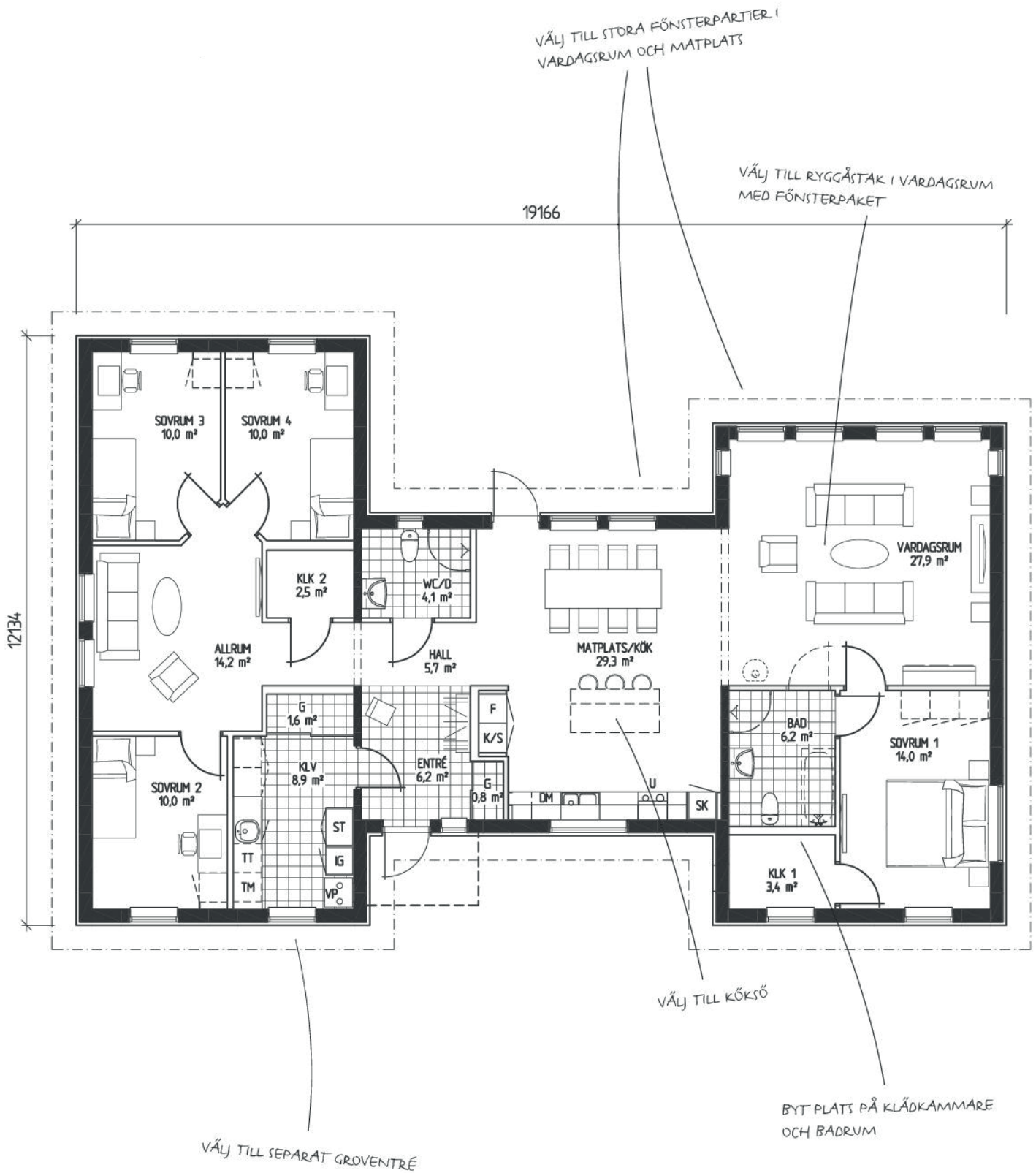


FASAD MOT BAKSIDA



FASAD MOT HÖGER

LB Optimal 161 Sadel



Utrustningsstandard LB Optimal 2024

Här ser du delar av vår utrustningsstandard. Allt är noggrant utvalt för att tillgodose så många behov och smaker som möjligt. Med kvalitet, funktion och prisvärdhet i fokus. Vi väljer leverantörer och utbud med omsorg, för att du skall kunna känna dig fullkomligt trygg i de val du gör. Detta är ett axplock – hör av dig till din lokala säljare för en komplett lista.

Denna utrustningsstandard är för våra nyckelfärdiga hus men vi har även möjlighet att leverera stommonterat och byggsats. Kontakta din lokala säljare för mer information och vilka möjligheter som finns för din husbyggnation.

| | Byggdela | Beskrivning |
|----------|----------------------|---|
| EXTERIÖR | Markarbetena* | Schakt, dränlager och VA-servis enligt förutbestämd mängd |
| | Grund | Platta på mark 400/300 med vattenburen golvvärme |
| | Golvvärme | Rumstyrning på entrévaåning via termostat |
| | Ytterväggar | Energiregelsystem för optimal isolering och täthet |
| | Yttertak | Ytbelagd takpanna i betong i olika färgval Papptak ingår som standard i LB Optimal 127 och 172 |
| | Isolering | Högvärdig stenullsisolering |
| | Grundmålning | Fabriksgrundad fasadpanel med Alcro Bestå. Ändrä oljas. |
| | Fönster och f.dörrar | Original Alu Objekt - aluminiumbeklädda lågenergifönster från Elitfönster |
| | Takfönster | 2-glas isolerruta |
| | Takavvatning | Förzinkad stålplåt med ytbeläggning i olika färgval |
| | Entrédörr | Glasad ytterdörr - vit |
| | Klädvårdsdörr | Slät oglasad - vit |
| | Lås | Assa 2002 i entré- och klädvårdsdörr samt inv. cylinder i system till fönsterdörrar |

* För närmare information se teknisk beskrivning.

| | Byggdela | Beskrivning |
|----------|--------------------|--|
| INTERIÖR | Innerdörrar | Vit slät med vitlackerad karm |
| | Innerdörrsfoder | Slät vitmålad 12 x 56 mm |
| | Dörrtrycken | Aluminium silver |
| | Golvsockel | Slät 12 x 69 mm |
| | Fönsterbänkar | Grå granit |
| | Golv | Slitstarkt högtrycksgolv från Berry Alloc i flera utföranden |
| | Klinker | Materialpris 300 kr/m ² inkl moms, traditionell läggning - se rumsbeskrivning |
| | Innertrappa | Eklaserad furu |
| | Vindslucka | Isolerad vindslucka med vikbar stege |
| | Innertak | Målade gipsplank |
| | Väggbeklädning | Bad och WC/dusch: Kakel (300:-/m ² inkl moms), traditionell sättning - se rumsbeskrivning. Klädvård och separat WC: Målad glasfiberväv. Övrigt: Målat direkt på gips i vit kulör. |
| | Skjutdörrsgarderob | Klart spegelglas samt valfri profolfärg |

LB-Hus AB förbehåller sig rätten att ersätta utgånga produkter med likvärdiga eller raka efterföljare, samt att byta material/varumärke till likvärdigt.

| | Byggdel | Beskrivning |
|---------------|-------------|--|
| ENERGI/TEKNIK | Värmepump | Frånluftsvärmepump NIBE S735 inkl. myUplink |
| | Golvvärme | Rumstyrning på entréväning via termostat |
| | Radiatorer | Radiatorer, termostater på överväning |
| | Elcentral | Med automatsäkringar, jordfelsbrytare och energimätare |
| | Datanätverk | Centralenhet samt datauttag |

| | Byggdel | Beskrivning |
|-------|---|---|
| KÖK | Inredning kök | Inbyggnadskök med takanslutning från Marbodal (S-höjd 2 278 mm) |
| | Kökslucka | Arkitekt Plus vit från Marbodal |
| | Handtag | Enligt utvalt sortiment från Marbodal |
| | Bänkskivor | Laminat med rak kant enligt utvalt sortiment från Marbodal |
| | Diskho | Horizon HZ 815 DM |
| | Diskho i köksö | Intra Linea 1840 ingår som standard i LB Optimal 124, 145 och 169 |
| | Stänkskydd | Kakel 300 kr/m ² inkl moms, traditionell sättning |
| | Köksblandare | Engreppsblandare med vattenavstängare |
| | Induktionshäll | EH 631HEB1E från Siemens |
| | Inbyggnadsugn | HB 510ABV0S Vit från Siemens |
| | Kyl/sval | KS 36VWEP Vit från Siemens |
| | Frys | GS 36NVWEV Vit från Siemens |
| | Diskmaskin | SN 43HW33TS Vit från Siemens |
| Fläkt | LI 64MB521 Silvermetallic från Siemens LC 67BHM50 boxDesign ingår som standard i LB Optimal 138 LF 97BCP50 frihängande ingår som standard i LB Optimal 124, 145 och 169 | |

| | Byggdel | Beskrivning |
|--------------|------------------|--|
| WC/D, BADRUM | Blandare | Engreppsblandare |
| | Sanitetsporlin | Golvmonterad WC-stol och tvättställ från IFÖ |
| | Duschset | Termostatblandare med duschset |
| | Duschväggar | Klarglas med Alu blank profil |
| | Badrumsinredning | Kommod i slät vit lucka, handtag, tvättställ i porlin, spegel med belysning från Svedbergs |

| | Byggdel | Beskrivning |
|----------|--------------------|--|
| KLÄDVÅRD | Klädvårdsinredning | Infällnadsdiskho, vaskskåp med bänkskiva samt städskåp |
| | Blandare Klädvård | Engreppsblandare med vattenavstängare. |
| | Tvättmaskin | WM12N2O5DN Vit från Siemens |
| | Torktumlare | WT45RHC5DN Vit från Siemens |

2024-04-01

TRYGGHET

- Fast pris 6 i månader - ingen indexuppräkning under byggtiden.
- Förmånlig betalningsplan - betalning efter utfört arbete under resans gång.
- Fullvärdesförsäkring - villaförsäkring som gäller 1 år fr.o.m husleverans.
- Färdigställandeförsäkring - gäller under byggtiden (Gar-Bo)
- 10-års nybyggnadsförsäkring - försäkring mot skador som eventuellt upptäcks i efterhand (Gar-Bo)
- TMF-auktoriserad säljkår - utbildade och auktoriserade av branschorganisationen TMF.